

Língua oficial do curso >>>>>>

Os conteúdos escritos serão todos disponibilizados em Inglês.
A interação com os alunos será em Português.

Numerus clausus: 35

Taxas >>>>>>

Taxa de Candidatura: 51,00€ (não reembolsável)

Taxa de Inscrição: 35,00€

Seguro: 14,00€

Propina para estudantes nacionais: 2.500,00€ / anual

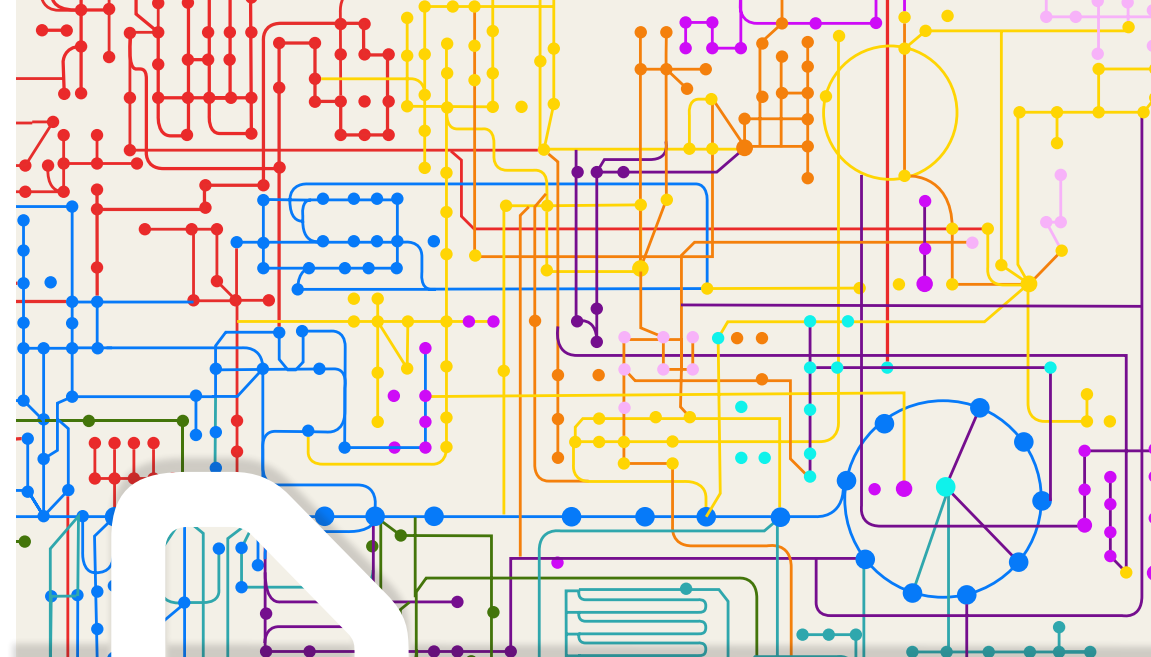
Propina para estudantes internacionais: 3.500,00€ / anual

Horários >>>>>>

Sextas e sábados: 9h às 18h

Mais informações

Divisão Académica - Secção de Pós-Graduação
Campo Mártires da Pátria, 130 - 1169-056 Lisboa
Tel.: +351 218 803 066 | Fax: +351 218 803 068
posgraduacao@nms.unl.pt | www.nms.unl.pt



MESTRADO em

Nutrição Humana e Metabolismo

2ª Edição

Janeiro 2020

Candidaturas 21 novembro a 5 dezembro 2019

Coordenação

Prof.ª Conceição Calhau

Prof.ª Diana Teixeira

Organização

NOVA MEDICAL SCHOOL
FACULDADE
DE CIÊNCIAS
MÉDICAS

ECTS: 120

Informações

Divisão Académica - Secção de Pós-Graduação
Campo Mártires da Pátria, 130 - 1169-056 Lisboa
Tel.: +351 218 803 066 | posgraduacao@nms.unl.pt

www.nms.unl.pt



MESTRADO em Nutrição Humana e Metabolismo

Objetivos >>>>>

O Mestrado em Nutrição Humana e Metabolismo cruza a nutrição e alimentação humanas com o metabolismo e tem como objetivo a formação de quadros altamente qualificados para analisar de forma sistemática e integrada os principais problemas de saúde relacionados com os estilos de vida inadequados, sobretudo alimentares. O mestrado está centrado em estratégias para promover estilos de vida saudáveis numa perspetiva de *Lifestyle Medicine*, prevenir doenças, sobretudo as crónicas não transmissíveis, prevenir a malformação metabólica como consequência de exposição a fatores alimentares durante a vida *in utero*, e um envelhecimento ativo e saudável.

Este mestrado prepara os estudantes para serem capazes de diagnóstico e intervenção, ou seja, para a identificação das causas e consequências associadas a hábitos alimentares inadequados, reconhecendo os mecanismos moleculares da doença envolvidos. Prepara os estudantes não só para intervenções baseadas na evidência científica, como para serem capazes de avaliar a eficácia dessas intervenções e capacitando-os de ferramentas de modo a serem geradores da evidência científica e de *guidelines*.

Os estudantes deste mestrado ficam preparados para aceder a programas doutorais ou para a progressão na carreira quer no setor público ou privado.

Destinatários >>>>>

- Titulares do grau de licenciado ou de mestre (mestrado integrado) ou equivalente legal nas áreas das Ciências da Nutrição, Dietética, Medicina, Farmácia, Enfermagem ou outras consideradas adequadas pela Coordenação do Mestrado (o grau académico concluído deverá ter um mínimo de 240 ECTS);
- Titulares de grau académico superior estrangeiro, conferido na sequência de um primeiro ciclo de estudos organizado, nas áreas *supra* mencionadas, de acordo com os princípios do processo de Bolonha por um estado aderente a este Processo;
- Titulares de grau académico superior estrangeiro, nas áreas *supra* mencionadas, que seja reconhecido como satisfazendo os objetivos do grau de licenciado pela Coordenação do Mestrado;
- Detentores de um currículo escolar, científico ou profissional, que seja reconhecido, pela Coordenação do Mestrado, como atestando capacidade para realização deste ciclo de estudos. Os candidatos devem ainda ter um bom domínio falado e escrito da língua portuguesa e inglesa.

Plano Curricular >>>>>

1º ano

- Fundamentos de Nutrição Molecular, Bioquímica e Fisiologia (5,5 ECTS)
- Integração do Metabolismo e Nutrição (5,5 ECTS)
- Alteradores Endócrinos e Contaminantes da Dieta (5,5 ECTS)
- Nutrição no Ciclo de Vida (5,5 ECTS)
- Nutrição na Fisiopatologia (8 ECTS)
- Diagnóstico Nutricional e Interpretação de Análises Clínicas (5,5 ECTS)
- Leitura Crítica da Literatura Científica nas Ciências da Nutrição (5,5 ECTS)
- “Ómicas” e Nutrição Personalizada (5,5 ECTS)
- Seminários de Nutrição e Metabolismo (4 ECTS)
- Metodologias de Investigação em Nutrição (4 ECTS)
- Projeto de Dissertação (5,5 ECTS)

2º ano

- Dissertação (60 ECTS)

CrITÉrios de seleção >>>>>

A seleção dos candidatos será efetuada em 2 fases:

Fase 1: Avaliação curricular (50%)

Fase 2: Entrevista presencial (50%)

Informações detalhadas no edital da candidatura.

